

របាយការណ៍ស្តីពី

ប្រតិបត្តិការសេវាសាងសង់ មិថុនា ឆ្នាំ ២០១០



១. សេចក្តីផ្តើម

ស្ថានភាពសេដ្ឋកិច្ចកម្ពុជានៅដើមឆ្នាំ ២០១០ មានភាពច្របូកច្របល់ ដោយស្ទើរគ្រប់វិស័យសេដ្ឋកិច្ចបានងើបឡើងវិញ បន្ទាប់ពីបានទទួលរងឥទ្ធិពលនៃកំហុសវិបត្តិហិរញ្ញវត្ថុអន្តរជាតិកាលពីឆ្នាំ ២០០៩ កន្លងទៅ ដូចជាការកើនឡើងសកម្មភាព ពាណិជ្ជកម្ម ការកើនឡើងវិស័យកាត់ដេរសំលៀកបំពាក់ ការកើនឡើងវិស័យទេសចរណ៍ជាដើម និងស្ថេរភាពផ្ទៃទំនិញប្រើ ប្រាស់ ទោះបីជាមានសម្ពាធពិការណ៍នៃតម្លៃប្រេងឥន្ធនៈខ្លះក៏ដោយ ។ ការកើនឡើងនៃសកម្មភាពសេដ្ឋកិច្ចនេះបានធ្វើឱ្យ ការអនុវត្តថវិកានៅដើមឆ្នាំ ២០១០ ប្រព្រឹត្តទៅល្អ ។

២. ការអនុវត្តថវិកា

នៅខែ មិថុនា ឆ្នាំ ២០១០ ចំណូលក្នុងស្រុកនៅរដ្ឋបាលកណ្តាលអនុវត្តបានចំនួន ៤០៣,៧ ពាន់លានរៀល គឺនៅខ្លះ ១,៣% នៃច្បាប់ថវិកាប្រចាំឆ្នាំ ឬទាបជាងខែកន្លងទៅប្រមាណ ១៣,៧% ប៉ុន្តែបានកើនឡើង ១,៥% បើប្រៀបធៀបទៅនឹង ខែ មិថុនា ឆ្នាំ ២០០៩ ក្នុងនោះចំណូលចរន្តបានកើនឡើង ០,៩% ។

ចំណូលពីអគ្គនាយកដ្ឋានពន្ធដារអនុវត្តបាន ១៤០,៣ ពាន់លានរៀល គឺនៅខ្លះ ១,៥% នៃច្បាប់ថវិកាប្រចាំឆ្នាំ ឬទាប ជាង ១៧,៨% បើប្រៀបធៀបនឹងខែកន្លងទៅ ប៉ុន្តែបានកើនឡើង ៣១,៩% បើប្រៀបធៀបទៅនឹងខែ មិថុនា ឆ្នាំ ២០០៩ ។ ចំណែកចំណូលពីអគ្គនាយកដ្ឋានគយ និងរដ្ឋាករកម្ពុជាអនុវត្តបាន ១៩២,១ ពាន់លានរៀល គឺនៅខ្លះ ០,៩% នៃច្បាប់ថវិកា ប្រចាំឆ្នាំ ឬទាបជាងខែកន្លងទៅចំនួន ៣,៩% និងទាបជាង ៣,៩% បើប្រៀបធៀបទៅនឹងខែ ឧសភា ឆ្នាំ ២០០៩ ។

ពន្ធផ្ទាល់អនុវត្តនៅខ្លះ ១,១៨% នៃច្បាប់ថវិកាប្រចាំឆ្នាំ ឬទាបជាង ១០,៧% ធៀបនឹងការអនុវត្តនៅខែកន្លងទៅ ប៉ុន្តែបានកើនឡើង ១,៥% បើប្រៀបធៀបទៅនឹងខែ មិថុនា ឆ្នាំ ២០០៩ ។ ពន្ធប្រយោលអនុវត្តនៅខ្លះ ០,៨% នៃច្បាប់ ថវិកាប្រចាំឆ្នាំ ថយចុះ ១៤,៧% បើប្រៀបធៀបទៅនឹងខែកន្លងទៅ ប៉ុន្តែកើនឡើង ១,១% បើប្រៀបធៀបទៅនឹងខែ មិថុនា ឆ្នាំ ២០០៩ ។ ចំណែកពន្ធពិពាណិជ្ជកម្មក្រៅប្រទេសអនុវត្តនៅខ្លះ ០,៧% នៃច្បាប់ថវិកាប្រចាំឆ្នាំ បានកើនឡើង ៦,០% បើប្រៀបធៀបទៅនឹងខែកន្លងទៅ ប៉ុន្តែទាបជាង ៧,៧% បើប្រៀបធៀបទៅនឹងខែ មិថុនា ឆ្នាំ ២០០៩ ។

ចំណូលមិនមែនសារពើពន្ធអនុវត្តបានចំនួន ៥២,៨ ពាន់លានរៀល គឺនៅខ្លះ ២,១% នៃច្បាប់ថវិកាប្រចាំឆ្នាំ ថយចុះ ៣៣,៥% បើប្រៀបធៀបនឹងខែកន្លងទៅ និងថយចុះ ៣,៤% បើប្រៀបធៀបទៅនឹងខែ មិថុនា ឆ្នាំ ២០០៩ ។ ដោយឡែក ក្នុងខែ មិថុនា ឆ្នាំ ២០១០ នេះ ចំណូលមូលធនអនុវត្តបានចំនួន ៤,៧ ពាន់លានរៀល គឺកើនលើស ១,៦% នៃច្បាប់ថវិកា ប្រចាំឆ្នាំ ។

ជាសរុប នៅខែដើមឆ្នាំ ២០១០ ចំណូលក្នុងស្រុកនៅរដ្ឋបាលកណ្តាលអនុវត្តបានចំនួន ២,៧៦៥ ពាន់លានរៀល គឺនៅខ្លះ ១,៨% នៃច្បាប់ថវិកាប្រចាំឆ្នាំ ប៉ុន្តែបានកើនឡើង ១៧,៥% បើប្រៀបធៀបទៅនឹងរយៈពេលដូចគ្នាឆ្នាំ ២០០៩ កន្លងទៅ ។ ក្នុងនោះ ចំណូលពន្ធនៅខ្លះ ៣,៨% នៃច្បាប់ថវិកាប្រចាំឆ្នាំ ប៉ុន្តែបានកើនឡើង ៩,៥% បើប្រៀបធៀបនឹងរយៈ ពេលដូចគ្នាឆ្នាំ ២០០៩ ។ ចំណូលមិនមែនសារពើពន្ធអនុវត្តបានលើស ៩,៥% នៃច្បាប់ថវិកាប្រចាំឆ្នាំ និងបានកើនឡើង ៦៩,៤% ធៀបនឹងខែដើមឆ្នាំ ២០០៩ ដោយសារនៅខែ មីនា និងខែ ឧសភា ឆ្នាំ ២០១០ មានចំណូលពីឧស្សាហកម្មវិវេចន្ត ១១៨,៤ ពាន់លានរៀល ដែលជាចំណូលមិនប្រចាំ ។ ចំណែកចំណូលមូលធនអនុវត្តនៅខ្លះ ៧,២% នៃច្បាប់ថវិកាប្រចាំឆ្នាំ ប៉ុន្តែបានកើនឡើង ៨៥,៨% បើប្រៀបធៀបទៅនឹងខែដើមឆ្នាំ ២០០៩ ។

៣. ការអនុវត្តចំណាយ

នៅខែ មិថុនា ឆ្នាំ ២០១០ ចំណាយសរុបអនុវត្តបានចំនួន ៩៦០.៩ ពាន់លានរៀល គឺកើនលើស ៣.៨% នៃច្បាប់ ថវិកាប្រចាំឆ្នាំ និងបានកើនឡើង ៥៥.៤% បើប្រៀបធៀបទៅនឹងខែកន្លងទៅ និងកើនឡើង ១១.៥% បើប្រៀបធៀបទៅនឹង ខែ មិថុនា ឆ្នាំ ២០០៩ ។ ក្នុងនោះ ចំណាយចរន្តអនុវត្តនៅខែ ០.៤% នៃច្បាប់ថវិកាប្រចាំឆ្នាំ ទាបជាងខែកន្លងទៅ ១៦.៩% និងទាបជាងខែ មិថុនា ឆ្នាំ ២០០៩ ចំនួន ១២.៣% ។ ចំណែកចំណាយជាមូលធនអនុវត្តបានលើស ១០.៥% នៃច្បាប់ថវិកា ប្រចាំឆ្នាំ ខ្ពស់ជាងការអនុវត្តនៅខែកន្លងទៅ ២៦៨.៩% និងខ្ពស់ជាងខែ មិថុនា ឆ្នាំ ២០០៩ ប្រមាណ ៣៦.២% ។

ចំពោះចំណាយចរន្តនៅខែ មិថុនា ឆ្នាំ ២០១០ សំរាប់ក្រសួងអាទិភាព គឺនៅខ្លះ ០.២៣% នៃច្បាប់ថវិកាប្រចាំឆ្នាំ និងបានថយចុះ ៤២.៩% បើប្រៀបធៀបទៅនឹងខែ មិថុនា ឆ្នាំ ២០០៩ ។ ជារួមក្នុងរយៈពេល៦ខែដើមឆ្នាំ ២០១០ ចំណាយរបស់ក្រសួងអាទិភាពបានកើនឡើង ២០% ក្នុងនោះ ចំណាយរបស់ក្រសួងសុខាភិបាលបានកើនឡើង ៣០.៥% ចំណាយរបស់ក្រសួងអប់រំ យុវជន និងកីឡាបានកើនឡើង ៩.១% ចំណាយរបស់ក្រសួងកសិកម្ម រុក្ខាប្រមាញ់ និងនេសាទ បានកើនឡើង ១៣.៤% ចំណាយរបស់ក្រសួងអភិវឌ្ឍន៍ជនបទបានកើនឡើង ១១៨.៥% ចំណាយរបស់ក្រសួងរៀបចំដែនដី នគរូបនីយកម្ម និងសំណង់បានកើនឡើង ២៦% ចំណាយរបស់ក្រសួងកិច្ចការនារីបានកើនឡើង ៧% ចំណាយរបស់ក្រសួង យុត្តិធម៌បានកើនឡើង ៣២.៦% និងចំណាយរបស់ក្រសួងការងារនិងបណ្តុះបណ្តាលវិជ្ជាជីវៈបានកើនឡើង ៦៣.៣% ។

ជាសរុប ក្នុងរយៈពេល៦ខែដើមឆ្នាំ ២០១០ ចំណាយសរុបអនុវត្តបានចំនួន ៣.៧១០ ពាន់លានរៀល គឺនៅខ្លះ ៤.៥% នៃច្បាប់ថវិកាប្រចាំឆ្នាំ ឬបានថយចុះ ០.៩% បើប្រៀបធៀបទៅនឹង៦ខែដើមឆ្នាំ ២០០៩ ។ ក្នុងនោះ ចំណាយ ចរន្តនៅខ្លះ ៩.៨% នៃច្បាប់ថវិកាប្រចាំឆ្នាំ ប៉ុន្តែបានកើនឡើង ១១.១% បើប្រៀបធៀបទៅនឹង៦ខែដើមឆ្នាំ ២០០៩ ។ ចំណែកចំណាយជាមូលធនបានកើនលើស ៤.២% នៃច្បាប់ថវិកាប្រចាំឆ្នាំ ប៉ុន្តែបានថយចុះ ១២.២% បើប្រៀបធៀបទៅនឹង ការអនុវត្ត៦ខែដើមឆ្នាំ ២០០៩ កន្លងទៅ ។

៤. តុល្យភាពថវិកា

តុល្យភាពថវិកាចរន្តនៅខែ មិថុនា ឆ្នាំ ២០១០ មានអតិរេកសាច់ប្រាក់ចំនួន ៧២ ពាន់លានរៀល ចំណែក តុល្យភាពសរុបមានឱនភាពចំនួន ៥០០.៤ ពាន់លានរៀល ។ នៅខែ មិថុនា ឆ្នាំ ២០១០ នេះ រាជរដ្ឋាភិបាលបានធ្វើ ហិរញ្ញប្បទានក្រៅប្រទេសចំនួន ៤៦៤.៦ ពាន់លានរៀល ដែលក្នុងនោះមានហិរញ្ញប្បទានសំរាប់គម្រោងអភិវឌ្ឍន៍ចំនួន ៤៦១.២ ពាន់លានរៀល ហិរញ្ញប្បទានសំរាប់ទ្រទ្រង់ថវិកាចំនួន ៣.៤ ពាន់លានរៀល ។ រីឯការសងបំណុលក្រៅប្រទេស មានចំនួន ១.៦ ពាន់លានរៀល ។

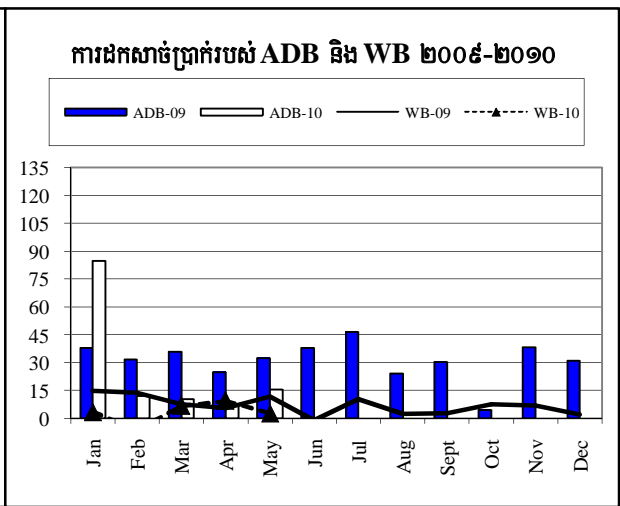
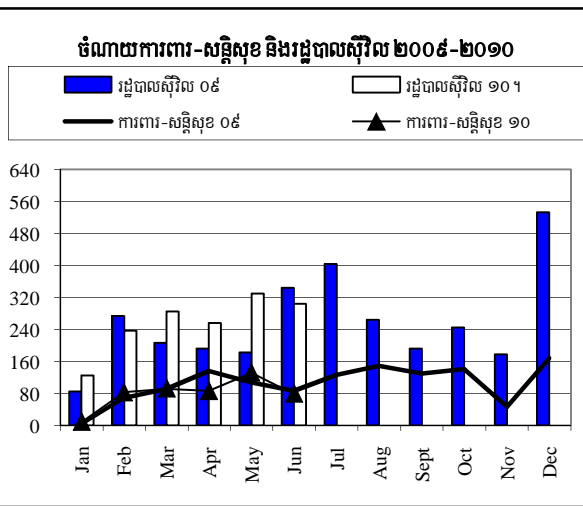
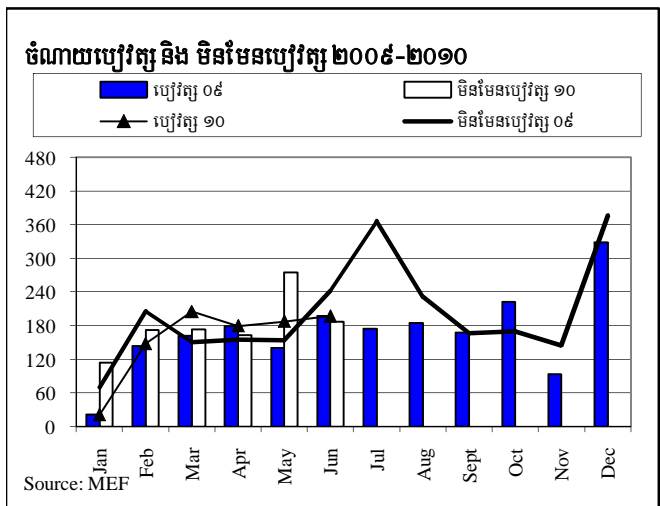
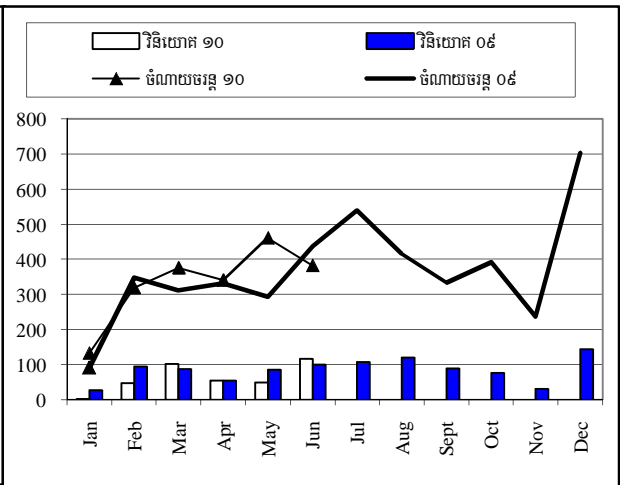
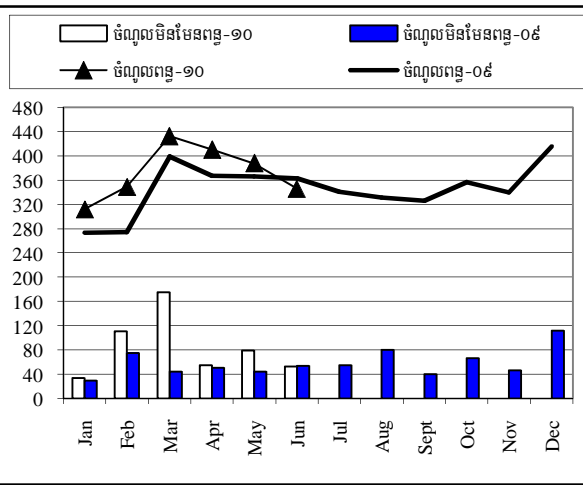
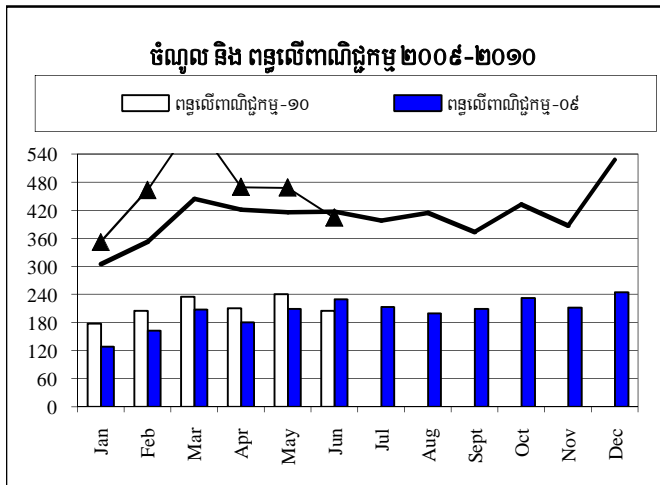
ក្នុងរយៈពេល៦ខែដើមឆ្នាំ ២០១០ ឱនភាពចរន្តមានចំនួន ៤៦៨.៦ ពាន់លានរៀល ចំណែកតុល្យភាពសរុបមាន ឱនភាពចំនួន ២.១៣៩ ពាន់លានរៀល ។ ក្នុងរយៈពេល៦ខែដើមឆ្នាំ ២០១០ រាជរដ្ឋាភិបាលបានធ្វើហិរញ្ញប្បទានក្រៅ ប្រទេសចំនួន ១.៣៩៣ ពាន់លានរៀល ដែលក្នុងនោះ ហិរញ្ញប្បទានសំរាប់គម្រោងអភិវឌ្ឍន៍ចំនួន ១.២៥១ ពាន់លានរៀល ហិរញ្ញប្បទានសំរាប់ទ្រទ្រង់ថវិកាចំនួន ១៤២.៣ និងការសងបំណុលក្រៅប្រទេសមានចំនួន ៦៧.៦ ពាន់លានរៀល ។

៥. សេចក្តីសន្និដ្ឋាន

ទោះបីជាស្ថានភាពថវិកានៅដើមឆ្នាំ ២០១០ នេះ មានភាពប្រសើរឡើង ដោយចំណូលបានកើនឡើងខ្ពស់ក៏ដោយ ក៏រដ្ឋាភិបាលបានប្រកាន់ខ្ជាប់ នូវការអនុវត្តន៍នយោបាយថវិកាដោយប្រយ័ត្នប្រយែង ដោយខិតខំកៀរគរចំណូល និងអនុវត្ត ចំណាយចរន្តត្រូវត្រូវ ដើម្បីទប់ស្កាត់អតិផរណា ក្នុងដំណាក់កាលសេដ្ឋកិច្ចរើបឡើងវិញនេះ ។



ការប្រៀបធៀបចំណូល និង ចំណាយឆ្នាំ ២០០៩-២០១០



គម្រោងប្រតិបត្តិការហិរញ្ញវត្ថុសាធារណៈ ឆ្នាំ ២០១០/ TOFE: BUDGET IMPLEMENTATION FOR 2010

Billions of Riels	2010 C.B.L.	Implementation 06months =50%	Jan-10	Feb-10	Mar-10	Apr-10	May-10	Jun-10	Jul-10	Aug-10	Sep-10	Oct-10	Nov-10
I. DOMESTIC REVENUE	5,740.77	48.18%	2,765.70	352.51	462.70	609.40	469.41	467.96	403.73				
I. CURRENT REVENUE	5,692.77	48.22%	2,745.15	346.54	460.40	607.30	465.13	466.83	398.95				-
a. TAX REVENUE	4,840.60	46.23%	2,237.89	312.33	349.30	432.42	410.32	387.40	346.11				-
Domestic tax revenue	3,728.28	45.90%	1,711.22	237.72	254.36	328.26	322.25	307.34	261.28				-
On income, profits, capital gain - persons	252.11	38.44%	96.90	15.15	15.09	15.91	15.75	17.51	17.48				-
On income, profits, capital gain - companies	716.30	47.21%	338.17	44.87	33.65	77.20	95.81	48.66	37.98				-
General taxes on goods and services	1,816.93	42.82%	777.93	111.83	120.17	142.10	128.40	143.55	131.88				-
o.w/ -Turnover taxes	43.95	18.73%	8.23	1.10	1.22	1.45	1.43	1.57	1.47				-
-VAT	1,772.98	43.41%	769.70	110.74	118.95	140.65	126.97	141.97	130.41				-
Taxes on specific goods	778.03	53.88%	419.23	56.93	73.38	79.79	67.38	80.45	61.31				-
Taxes on specific services	141.62	46.86%	66.36	7.72	9.84	11.62	13.59	12.01	11.58				-
Taxes on goods and services or activities	6.98	112.37%	7.84	0.69	1.30	0.72	0.44	4.47	0.22				-
Other tax revenue	16.32	29.36%	4.79	0.51	0.93	0.94	0.88	0.70	0.84				-
Taxes on international trade	1,112.32	47.35%	526.67	74.61	94.94	104.16	88.07	80.06	84.83				-
Taxes and duties on imports	999.70	47.77%	477.52	67.42	87.42	98.63	74.94	72.72	76.39				-
o.w/ -Customs duties and taxes	531.96	45.89%	244.14	35.97	36.11	47.72	42.54	43.17	38.64				-
-Customs fees	29.38	21.73%	6.38	1.04	1.04	0.96	1.06	1.24	1.05				-
-Oil product duties	266.76	51.69%	137.90	21.12	31.09	27.57	20.32	17.37	20.43				-
-Additional tax on oil product - Road maintenance	163.28	52.44%	85.62	8.78	18.49	21.42	10.69	10.50	15.74				-
Taxes and duties on exports	112.62	43.65%	49.15	7.19	7.53	5.53	13.13	7.34	8.43				-
o.w/ -Customs duties on rubber exports	13.00	15.46%	2.01	0.47	0.19	0.25	0.25	0.42	0.43				-
-Duties on export quotas	7.28	8.71%	0.63	0.17	0.16	0.10	0.08	0.06	0.06				-
b. NON TAX REVENUE	852.18	59.53%	507.26	34.21	111.10	174.87	54.80	79.44	52.84				-
Property income	99.97	147.96%	147.92	1.73	4.35	118.69	9.96	9.75	3.44				-
Rental income from land	44.33	331.06%	146.77	1.72	4.35	118.66	9.96	9.75	2.33				-
o.w/ revenue from Extractive Industry			118.49			112.21		6.28					-
Revenue from public enterprises	55.64	2.07%	1.15	0.02	-	0.03	-	-	1.11				-
Sale of goods and services	457.90	46.16%	211.38	23.37	36.90	48.19	30.54	39.57	32.83				-
Market establishments	226.43	48.35%	109.47	14.56	16.81	27.67	12.04	23.90	14.48				-
Nonmarket establishments	12.09	39.68%	4.80	0.47	0.96	1.03	0.52	1.14	0.67				-
Administrative fees	201.27	44.59%	89.75	7.28	17.17	18.78	16.71	13.05	16.77				-
Rental income from invested assets	18.11	40.65%	7.36	1.05	1.96	0.70	1.26	1.49	0.90				-
Airport tax	-	-	-	-	-	-	-	-	-				-
Other non tax	294.31	50.27%	147.95	9.11	69.86	8.00	14.30	30.11	16.58				-
o.w/ Privatizations of public enterprises	250.00	39.77%	99.42	0.19	66.88	3.12	3.82	25.40	-				-
o.w/ Disposal of fixed assets	-	-	0.63	-	0.04	-	-	0.00	0.59				-
2. CAPITAL REVENUE	48.00	42.83%	20.56	5.98	2.30	2.10	4.28	1.12	4.78				-
Other financial investments	48.00	42.83%	20.56	5.98	2.30	2.10	4.28	1.12	4.78				-
II. BUDGET EXPENDITURE	8,149.77	45.53%	3,710.28	334.79	497.61	779.83	518.78	618.37	960.89				-
I. CURRENT EXPENDITURE	5,028.77	40.15%	2,019.21	134.40	320.35	377.08	341.80	461.89	383.68				-
a. Wages	2,091.76	47.54%	936.13	21.00	147.90	204.56	179.03	186.95	196.70				-
Personnel charges-civil administrative	1,276.50	42.97%	548.57	20.11	76.65	132.40	107.08	71.76	140.57				-
o.w/ Diplomatic salary	3.38	48.18%	1.63	0.03	-	0.94	-	-	0.66				-
Personnel charges-national defence and security	815.26	47.54%	387.56	0.89	71.25	72.16	71.95	115.19	56.13				-
b. Non wage	2,937.01	36.88%	1,083.08	113.40	172.45	172.52	162.77	274.95	186.99				-
Purchases	813.39	33.94%	276.04	22.00	22.34	41.28	55.62	72.10	62.70				-
Maintenance supplies	149.47	15.87%	23.72	1.15	1.15	3.72	4.80	4.47	8.43				-
Office supplies	105.64	33.14%	35.01	1.10	5.73	5.22	6.59	6.23	10.13				-
Food and agricultural products	121.18	49.71%	60.24	8.00	11.48	16.72	12.26	11.29	0.49				-
Clothing and distinctions	108.73	24.16%	26.27	0.82	0.43	0.73	3.09	0.61	20.58				-
Small tools, material, furniture and equip.	182.08	35.94%	65.43	10.83	0.70	10.47	18.88	11.60	12.96				-
Water and energy	87.07	40.94%	35.65	0.10	2.61	4.00	9.28	10.07	9.60				-
Sanitary and health products	57.77	50.43%	29.13	-	0.13	0.30	0.62	27.72	0.36				-
Other supplies	1.45	40.25%	0.59	-	0.11	0.11	0.11	0.11	0.14				-
External services	303.49	47.15%	143.10	20.11	10.85	22.97	23.42	22.91	42.82				-

តារាងប្រតិបត្តិការហិរញ្ញវត្ថុសាធារណៈ ឆ្នាំ ២០១០/ TOFE: BUDGET IMPLEMENTATION FOR 2010

	2010 C.B.L.	Implementation 06months =50%	Jan-10	Feb-10	Mar-10	Apr-10	May-10	Jun-10	Jul-10	Aug-10	Sep-10	Oct-10	Nov-10
Billions of Riels													
o.w/ - Building rentals of expenses	14.85	76.98%	11.43	1.76	4.57	3.55	0.23	0.11	1.21	-	-	-	-
-Maintenance and repairs	256.41	44.97%	115.31	17.99	4.25	15.86	18.30	20.49	38.41	-	-	-	-
Other services	291.44	39.83%	116.08	11.86	11.35	31.35	17.49	18.31	25.71	-	-	-	-
o.w/ -External staff	13.47	28.43%	3.83	0.10	0.05	1.53	0.28	0.40	1.46	-	-	-	-
-Public relations and advertizing	104.98	36.68%	38.51	6.43	4.68	8.15	5.93	5.80	7.50	-	-	-	-
-Transportation and mission costs: Inland	96.63	39.99%	38.64	2.27	3.40	10.06	6.65	7.80	8.45	-	-	-	-
-Transportation and mission costs: Abroad	52.92	48.02%	25.41	2.92	2.80	6.70	3.46	3.25	6.29	-	-	-	-
-Mail and telecommunication costs	20.94	40.82%	8.55	0.03	0.31	4.49	1.02	0.92	1.78	-	-	-	-
Financial charges	120.00	44.52%	53.43	16.78	3.42	16.05	4.41	10.55	2.21	-	-	-	-
o.w/ -Interests on domestic debt	-	-	-	-	-	-	-	-	-	-	-	-	-
-Interests on external debt	-	-	53.27	16.78	3.42	15.90	4.41	10.55	2.21	-	-	-	-
Subsidy and Social assistants	995.54	46.88%	466.71	39.37	119.80	54.13	60.82	141.90	50.68	-	-	-	-
o.w/ -Subsidies to regional and local authorities	253.54	57.14%	144.88	23.92	80.00	-	18.90	11.51	10.55	-	-	-	-
-Subsidies to administrative institutions	71.93	38.06%	27.38	-	-	21.36	1.96	0.90	3.16	-	-	-	-
-Social assistance	398.31	49.32%	196.43	8.27	17.45	18.12	20.82	117.06	14.71	-	-	-	-
-Subsidies to cultural and social entities	61.06	48.72%	29.75	6.86	4.88	3.97	3.89	5.08	5.08	-	-	-	-
Other non wage	413.15	6.71%	27.74	3.27	4.68	6.74	1.02	9.18	2.86	-	-	-	-
2. CAPITAL	3,121.00	54.18%	1,691.06	200.39	177.26	402.75	176.98	156.48	577.21				
Domestic Financing	3,121.00	11.88%	370.71	2.37	46.93	101.51	53.84	50.09	115.97				
Tangible fixed assets and land	3,121.00	11.81%	368.63	2.37	44.85	101.51	53.84	50.09	115.97	-	-	-	-
-Investment	515.00	-	-	-	-	-	-	-	-	-	-	-	-
-Counterpart	198.00	-	-	-	-	-	-	-	-	-	-	-	-
-Budget Support	408.00	-	-	-	-	-	-	-	-	-	-	-	-
Fixed assets under construction	-	-	-	-	-	-	-	-	-	-	-	-	-
Equity participation and related shares	-	-	2.08	-	2.08	-	-	-	-	-	-	-	-
Other financial investments	-	-	-	-	-	-	-	-	-	-	-	-	-
External assistance (Project)	-	-	1,320.35	198.02	130.33	301.23	123.13	106.39	461.24				
CURRENT DEF/SURPL.comt (I-I-II.1)	664.00	109.33%	725.93	212.13	140.05	230.21	123.33	4.94	15.27				
OVERALL DEF/SURPL.comt (I-II)	(2,409.00)	39.21%	(944.57)	17.72	(34.91)	(170.43)	(49.37)	(150.42)	(557.16)				
3. Expenditure adjustments	-	-	(1,194.56)	(955.85)	(136.27)	7.43	(127.51)	(39.10)	56.75				
Civil administration	-	-	(1,194.56)	(955.85)	(136.27)	7.43	(127.51)	(39.10)	56.75				
CURRENT DEF/SURPL.cash.comt.+3)	664.00	-70.58%	(468.62)	(743.72)	3.78	237.64	(4.18)	(34.16)	72.02				
OVERALL DEF/SURPL.cash (com.+3)	(2,409.00)	88.80%	(2,139.13)	(938.13)	(171.18)	(163.01)	(176.88)	(189.52)	(500.41)				
III. FINANCING	2,409.00	88.80%	2,139.13	938.13	171.18	163.01	176.88	189.52	500.41				
I. FOREIGN FINANCING	2,214.00	59.88%	1,325.77	118.09	129.79	332.68	157.61	124.60	463.00				
a. Budget support	364.00	39.09%	142.30	-	-	58.15	44.06	36.72	3.37	-	-	-	-
-Grants-budget support	284.00	35.95%	102.10	-	-	17.95	44.06	36.72	3.37	-	-	-	-
Commodity supports-bilaterals	104.00	73.85%	76.80	-	-	13.57	31.40	31.82	-	-	-	-	-
Japan	40.00	192.00%	76.80	-	-	13.57	31.40	31.82	-	-	-	-	-
Other	64.00	0.00%	-	-	-	-	-	-	-	-	-	-	-
Commodity supports-int'l organizations	180.00	14.06%	25.30	-	-	4.38	12.66	4.90	3.37	-	-	-	-
World Bank	60.00	42.17%	25.30	-	-	4.38	12.66	4.90	3.37	-	-	-	-
-Debt and related liabilities-budget support	80.00	50.25%	40.20	-	-	40.20	-	-	-	-	-	-	-
Foreign borrowing	40.00	100.49%	40.20	-	-	40.20	-	-	-	-	-	-	-
Multilateral	40.00	100.49%	40.20	-	-	40.20	-	-	-	-	-	-	-
b. Project aid	2,000.00	62.56%	1,251.12	121.77	139.81	305.14	116.77	106.39	461.24	-	-	-	-
Spent	2,000.00	66.02%	1,320.35	198.02	130.33	301.23	123.13	106.39	461.24	-	-	-	-
-Grants	1,050.00	50.00%	525.00	87.50	87.50	87.50	87.50	87.50	87.50	-	-	-	-
Commodity supports-bilaterals	1,050.00	50.00%	525.00	87.50	87.50	87.50	87.50	87.50	87.50	-	-	-	-
Other (project)	1,050.00	50.00%	525.00	87.50	87.50	87.50	87.50	87.50	87.50	-	-	-	-
-Debt and related liabilities	950.00	83.72%	795.35	110.52	42.83	213.73	35.63	18.89	373.74	-	-	-	-
Foreign borrowing	950.00	83.72%	795.35	110.52	42.83	213.73	35.63	18.89	373.74	-	-	-	-
Multilateral	950.00	24.90%	236.53	87.84	5.88	16.97	16.81	18.13	90.90	-	-	-	-
Bilateral	-	-	558.82	22.68	36.95	196.76	18.82	0.76	282.84	-	-	-	-
Pending	-	-	(69.23)	(76.25)	9.48	3.90	(6.36)	-	-	-	-	-	-
c. Amortization on external debts	(150.00)	45.10%	(67.64)	(3.68)	(10.02)	(30.61)	(3.22)	(18.51)	(1.61)	-	-	-	-

គម្រោងប្រតិបត្តិការហិរញ្ញវត្ថុសាធារណៈ ឆ្នាំ ២០១០/ TOFE: BUDGET IMPLEMENTATION FOR 2010

Billions of Riels	2010 C.B.L.	Implementation 06months =50%	Jan-10	Feb-10	Mar-10	Apr-10	May-10	Jun-10	Jul-10	Aug-10	Sep-10	Oct-10	Nov-10
2. DOMESTIC FINANCING	195.00	381.70%	744.31	815.76	(55.95)	(233.92)	103.45	99.54	15.43				
a. Net bank financing (monetary survey)	195.00	-101.27%	(197.47)	(2.11)	(57.54)	(312.62)	22.95	3.01	148.83	-	-	-	-
- Government's deposits	195.00	-101.27%	(197.47)	(2.11)	(57.54)	(312.62)	22.95	3.01	148.83	-	-	-	-
- claims on Government	-		-	-	-	-	-	-	-	-	-	-	-
b. Other MEF's account	-	(0.61)	(5.48)	4.42	(0.85)	(0.99)	1.25	1.03	-	-	-	-	-
<i>Cash Riels in provincial Trea.</i>		(0.61)	(5.48)	4.42	(0.85)	(0.99)	1.25	1.03	-	-	-	-	-
d. Private sectors	-	789.27	761.39	(0.83)	10.97	56.89	95.28	(134.43)	-	-	-	-	-
- Internal loans contracted		-	-	-	-	-	-	-	-	-	-	-	-
- Individual acct. & security deposits		789.27	761.39	(0.83)	10.97	56.89	95.28	(134.43)	-	-	-	-	-
e. \$Acc.-gap between NBC &MEF		153.12	61.96	(2.01)	68.58	24.60	-	-	-	-	-	-	-
3. OUTSTANDING OPERATIONS		69.04	4.27	97.34	64.25	(84.18)	(34.63)	21.98					
Error	-	0.01	0.00	(0.00)	(0.00)	(0.00)	0.01	(0.00)	-	-	-	-	-
Memorandum Item :		-											
Exchange rate (R/\$)		25,169.00	4,171.00	4,187.00	4,186.00	4,190.00	4,209.00	4,226.00	-	-	-	-	-
Provincial revenue	206.78	86.99%	179.87	19.19	33.59	20.42	34.24	34.24	38.20				
o.w. provincial tax revenue	131.24	73.37%	96.29	14.00	10.34	17.06	19.05	19.05	16.81				
o.w. prov. non-tax revenue	20.53	42.08%	8.64	3.08	0.83	1.50	0.79	0.79	1.64				
o.w. prov. Transfer from central	55.00	136.26%	74.94	2.11	22.42	1.87	14.40	14.40	19.75				
Provincial expenditure	326.37	45.59%	148.80	4.56	20.91	25.53	29.95	36.51	31.34				
o.w. wage and salary	54.61	46.40%	25.34	0.17	6.06	5.32	5.04	2.93	5.81				
o.w. non-wage	194.03	52.43%	101.72	4.39	12.63	15.25	17.88	26.04	25.53				
o.w. investment	77.73	34.34%	26.69	-	2.23	4.95	7.02	7.54	4.95				
Provincial Balance	(119.59)	-25.98%	31.07	14.63	12.67	(5.10)	4.29	(2.27)	6.86				
Contribution from casino and Lottery	63.62	55.87%	35.54	2.99	5.00	6.43	8.28	6.17	6.67				
8 Priority sectors	1,679.76	35.30%	592.89	8.50	56.65	92.90	105.88	193.71	135.27				