

របាយការណ៍ស្តីពី

ប្រតិបត្តិការថវិកាឆ្នាំ តុលា ឆ្នាំ ២០១០



១. សេចក្តីផ្តើម

ស្ថានភាពសេដ្ឋកិច្ចកម្ពុជាគិតមកដល់ខែ តុលា ឆ្នាំ ២០១០ នេះ មានភាពធូស្រាល ដោយស្ទើរគ្រប់វិស័យសេដ្ឋកិច្ច បានងើបឡើងវិញ បន្ទាប់ពីបានទទួលរងឥទ្ធិពលនៃកំហុសវិបត្តិហិរញ្ញវត្ថុអន្តរជាតិកាលពីឆ្នាំ ២០០៩ កន្លងទៅ ដូចជាការកើនឡើងសកម្មភាពពាណិជ្ជកម្ម ការកើនឡើងវិស័យកាត់ដេរសំលៀកបំពាក់ និងការកើនឡើងវិស័យទេសចរណ៍ជាដើម ទោះបីជា មានសម្ពាធពីកំណើនតម្លៃប្រេងឥន្ធនៈខ្លះក៏ដោយ ។ ការកើនឡើងនៃសកម្មភាពសេដ្ឋកិច្ចនេះ បានធ្វើឱ្យការអនុវត្តថវិកាក្នុង រយៈពេល១០ខែដើមឆ្នាំ ២០១០ នេះប្រព្រឹត្តទៅល្អ ទោះបីជាមានការថយចុះបន្តិចនៅក្នុងខែ តុលា នេះក៏ដោយ ។

២. ការអនុវត្តថវិកា

នៅខែ តុលា ឆ្នាំ ២០១០ ចំណូលក្នុងស្រុកអនុវត្តបានចំនួន ៤១៨,៧ ពាន់លានរៀល គឺនៅខ្លះ ១,០៤% នៃច្បាប់ ថវិកាប្រចាំឆ្នាំ ឬទាបជាងខែកន្លងទៅប្រមាណ ៧% ។ បើប្រៀបធៀបទៅនឹងខែ តុលា ឆ្នាំ ២០០៩ ចំណូលក្នុងស្រុកបានថយ ចុះ ៣% ក្នុងនោះចំណូលចរន្តបានថយចុះ ២,៨% ។

ចំណូលពីអគ្គនាយកដ្ឋានពន្ធដារអនុវត្តបាន ១១៦,១ ពាន់លានរៀល គឺនៅខ្លះ ២,៧៥% នៃច្បាប់ថវិកាប្រចាំឆ្នាំ ឬ បាន ថយចុះ ២៤,៦% បើប្រៀបធៀបនឹងខែកន្លងទៅ ប៉ុន្តែបានកើនឡើង ៣,៨% បើប្រៀបធៀបទៅនឹងខែ តុលា ឆ្នាំ ២០០៩ ។ ចំណែកចំណូលពីអគ្គនាយកដ្ឋានគយ និងរដ្ឋាករកម្ពុជាអនុវត្តបាន ១៩៥,៤ ពាន់លានរៀល គឺនៅខ្លះ ០,៨២% នៃច្បាប់ ថវិកាប្រចាំឆ្នាំ ឬទាបជាងខែកន្លងទៅចំនួន ១៤,៨% ។ បើប្រៀបធៀបទៅនឹងខែ តុលា ឆ្នាំ ២០០៩ ចំណូលពីអគ្គ នាយកដ្ឋានគយនិងរដ្ឋាករកម្ពុជា បានថយចុះ ១៥,៨% ។

ពន្ធផ្តល់អនុវត្តបាន ៥០,៤ ពាន់លានរៀល គឺនៅខ្លះ ៣,១៣% នៃច្បាប់ថវិកាប្រចាំឆ្នាំ ឬបានថយចុះ ១៨,២% ប្រៀបធៀបនឹងការអនុវត្តនៅខែកន្លងទៅ និងបានថយចុះ ៩,៦% បើប្រៀបធៀបទៅនឹងខែ តុលា ឆ្នាំ ២០០៩ ។ ពន្ធប្រយោលអនុវត្តបាន ១៩២,៤ ពាន់លានរៀល គឺនៅខ្លះ១,៣៦% នៃច្បាប់ថវិកាប្រចាំឆ្នាំ ឬបានថយចុះ ១៨,៨% ប្រៀបធៀបនឹងខែកន្លងទៅ និងបានថយចុះ ១,៥% បើប្រៀបធៀបទៅនឹងខែ តុលា ឆ្នាំ ២០០៩ ។ ចំណែកពន្ធពិ ពាណិជ្ជកម្មក្រៅប្រទេសអនុវត្តបាន ៨៨,២ ពាន់លានរៀល គឺនៅខ្លះ ០,៤០% នៃច្បាប់ថវិកាប្រចាំឆ្នាំ ឬបានថយចុះ ៨,៦% ប្រៀបធៀបនឹងខែកន្លងទៅ និងបានថយចុះ ១៦,៥% បើប្រៀបធៀបទៅនឹងខែ តុលា ឆ្នាំ ២០០៩ ។

ចំណូលមិនមែនសារពើពន្ធអនុវត្តបានចំនួន ៨០,៣ ពាន់លានរៀល គឺកើនលើស ១,០៩% នៃច្បាប់ថវិកាប្រចាំឆ្នាំ ឬបានកើនឡើង ៥១,៣% ប្រៀបធៀបនឹងខែកន្លងទៅ និងបានកើនឡើង ២០,៥% បើប្រៀបធៀបទៅនឹងខែ តុលា ឆ្នាំ ២០០៩ ។

ជាសរុប ក្នុងរយៈពេល១០ខែដើមឆ្នាំ ២០១០ ចំណូលក្នុងស្រុកអនុវត្តបានចំនួន ៤,៦១២,៣ ពាន់លានរៀល គឺនៅខ្លះ ២,៩៩% នៃច្បាប់ថវិកាប្រចាំឆ្នាំ ប៉ុន្តែបានកើនឡើង ១៦,២% បើប្រៀបធៀបទៅនឹងរយៈពេលដូចគ្នាឆ្នាំ ២០០៩ កន្លងទៅ ។ ក្នុងនោះចំណូលពន្ធនៅខ្លះ ៤,៩៦% នៃច្បាប់ថវិកាប្រចាំឆ្នាំ ប៉ុន្តែបានកើនឡើង ១១,៦% បើប្រៀបធៀបទៅនឹងរយៈពេល ១០ខែដើមឆ្នាំ ២០០៩ និងចំណូលមិនមែនសារពើពន្ធអនុវត្តបានលើស ៨,៩៣% នៃច្បាប់ថវិកាប្រចាំឆ្នាំ ឬបានកើនឡើង ៤៥,១% ធៀបទៅនឹង១០ខែដើមឆ្នាំ ២០០៩ ។

៣. ការអនុវត្តថវិកា

នៅខែ តុលា ឆ្នាំ ២០១០ ចំណាយសរុបអនុវត្តបានចំនួន ៤២៧,៨ ពាន់លានរៀល គឺនៅខ្លះ ៣,០៨% នៃច្បាប់ ថវិកាប្រចាំឆ្នាំ បានថយចុះ ៥៧,៧% ប្រៀបធៀបនឹងខែកន្លងទៅ និងបានថយចុះ ៣១,៦% បើប្រៀបធៀបទៅនឹងខែ តុលា ឆ្នាំ ២០០៩ ។ ក្នុងនោះចំណាយចរន្តអនុវត្តនៅខ្លះ ៣,២៣% នៃច្បាប់ថវិកាប្រចាំឆ្នាំ ឬបានថយចុះ ៥១,៩% ប្រៀបធៀប

នឹងខែកន្លងទៅ និងបានថយចុះ ៣៤,៤% បើប្រៀបធៀបទៅនឹងខែ តុលា ឆ្នាំ ២០០៩ ។ ដូចគ្នានេះដែរ ចំណាយជាមូលធន អនុវត្តនៅខ្លះ ២,៨៥% នៃច្បាប់ថវិកាប្រចាំឆ្នាំ បានថយចុះ ៦៤,៣% ប្រៀបធៀបនឹងខែកន្លងទៅ និងបានថយចុះ ២៦,៨% បើប្រៀបធៀបទៅនឹងខែ តុលា ឆ្នាំ ២០០៩ ។

ចំពោះចំណាយចរន្តនៅខែ កញ្ញា ឆ្នាំ ២០១០ សំរាប់ក្រសួងអាទិភាព គឺកើនឡើង ២,៨២% នៃច្បាប់ថវិកាប្រចាំឆ្នាំ ប៉ុន្តែបានថយចុះ ៥,៦% បើប្រៀបធៀបទៅនឹងខែ តុលា ឆ្នាំ ២០០៩ ។ ជារួម ក្នុងរយៈពេល១០ខែដើមឆ្នាំ ២០១០ ចំណាយរបស់ក្រសួងអាទិភាពបានកើនឡើង ២១,៣% ប្រៀបធៀបទៅនឹងរយៈពេលដូចគ្នាឆ្នាំ ២០០៩ ក្នុងនោះ ចំណាយ របស់ក្រសួងសុខាភិបាលបានកើនឡើង ២៥,៩% ចំណាយរបស់ក្រសួងអប់រំ យុវជន និងកីឡាបានកើនឡើង ០,២% ចំណាយ របស់ក្រសួងកសិកម្ម រុក្ខាប្រមាញ់ និងនេសាទបានកើនឡើង ៦% ចំណាយរបស់ក្រសួងអភិវឌ្ឍន៍ជនបទបានកើនឡើង ១៨៧,៩% ចំណាយរបស់ក្រសួងកិច្ចការនារីបានកើនឡើង ១,៩% ចំណាយរបស់ក្រសួងយុត្តិធម៌បានកើនឡើង ១៨,៨% និងចំណាយរបស់ក្រសួង រៀបចំដែនដី នគរូបនីយកម្ម និងសំណង់បានកើនឡើង ២១% ។ ប៉ុន្តែចំណាយរបស់ក្រសួងការងារ និងបណ្តុះបណ្តាលវិជ្ជាជីវៈបានថយចុះ ២២,២% ។

ជាសរុប ក្នុងរយៈពេល១០ខែដើមឆ្នាំ ២០១០ ចំណាយសរុបអនុវត្តបានចំនួន ៦.៦១៥.៩ ពាន់លានរៀល គឺនៅខ្លះ ២,១៥% នៃច្បាប់ថវិកាប្រចាំឆ្នាំ ឬបានថយចុះ ០,៦% បើប្រៀបធៀបទៅនឹង១០ខែដើមឆ្នាំ ២០០៩ ។ ក្នុងនោះ ចំណាយ ចរន្តអនុវត្តនៅខ្លះ ៨,១៨% នៃច្បាប់ថវិកាប្រចាំឆ្នាំ ប៉ុន្តែបានកើនឡើង ៨% បើប្រៀបធៀបទៅនឹង១០ខែដើមឆ្នាំ ២០០៩ ។ ចំណែកចំណាយជាមូលធនអនុវត្តលើស ៧,៥៦% នៃច្បាប់ថវិកាប្រចាំឆ្នាំ ប៉ុន្តែបានថយចុះ ១០,១% បើប្រៀបធៀបទៅនឹង ការអនុវត្ត១០ខែដើមឆ្នាំ ២០០៩ កន្លងទៅ ។

៤. តុល្យភាពចំណាយ

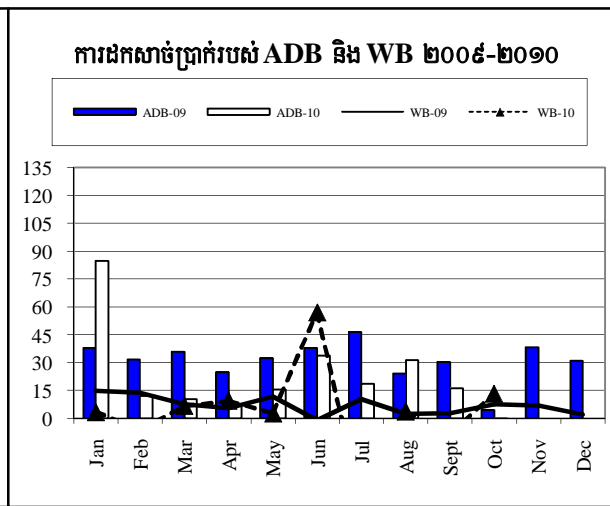
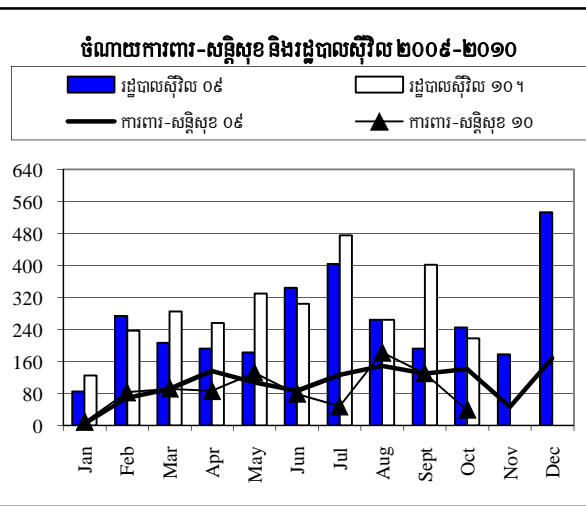
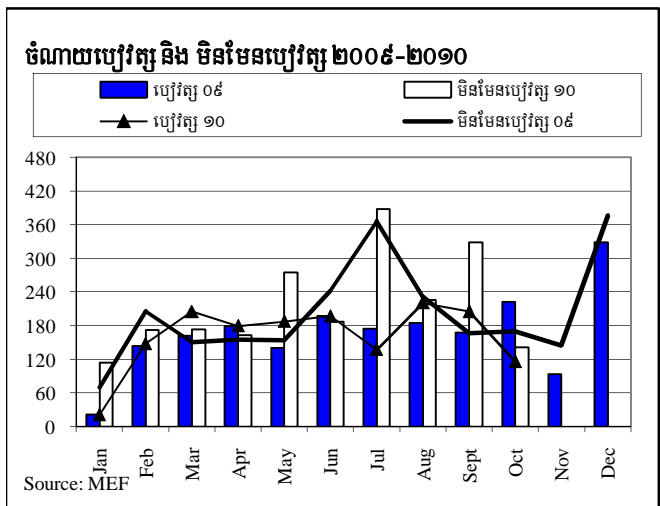
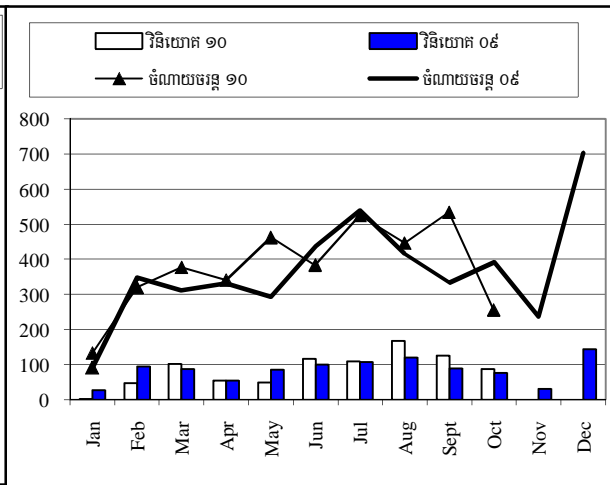
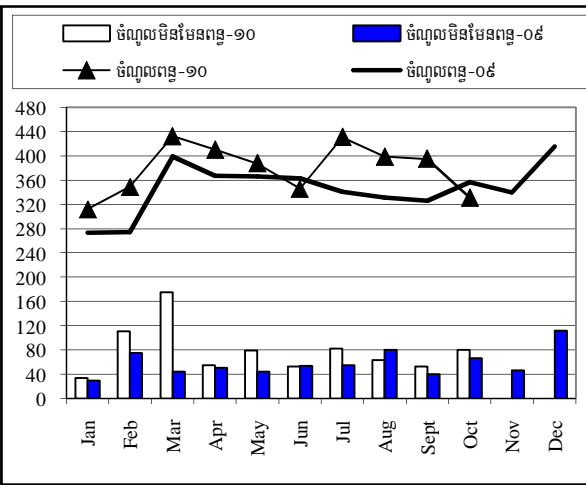
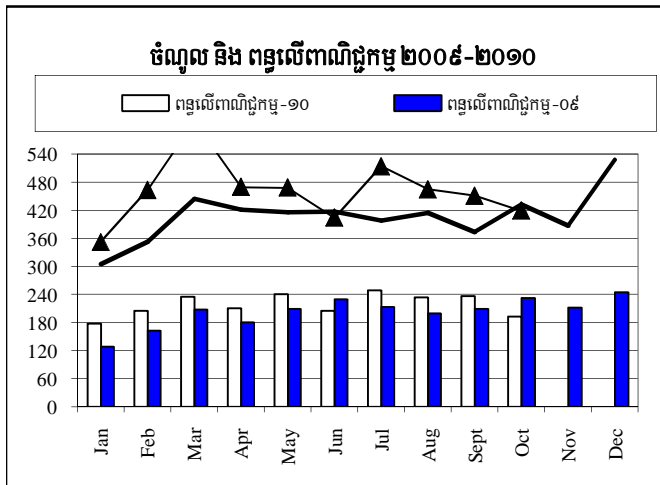
តុល្យភាពថវិកាចរន្តនៅខែ តុលា ឆ្នាំ ២០១០ មានអតិរេកជាសាច់ប្រាក់ចំនួន ១៥៨ ពាន់លានរៀល ចំណែក តុល្យភាពសរុបមានឱនភាពចំនួន ៥,៧ ពាន់លានរៀល ។ នៅខែ តុលា ឆ្នាំ ២០១០ នេះ រាជរដ្ឋាភិបាលបានធ្វើប្រតិបត្តិការ ហិរញ្ញប្បទានក្រៅប្រទេសចំនួន ៩៧,៤ ពាន់លានរៀល ដែលក្នុងនោះមានហិរញ្ញប្បទានសំរាប់គម្រោងអភិវឌ្ឍន៍ចំនួន ៨៧,៥ ពាន់លានរៀល ហិរញ្ញប្បទានសំរាប់ទ្រទ្រង់ថវិកាចំនួន ៩,៩ ពាន់លានរៀល និងសំរាប់ការសងបំណុលក្រៅប្រទេសមានចំនួន ៩,៤ ពាន់លានរៀល ។

ក្នុងរយៈពេល១០ខែដើមឆ្នាំ ២០១០ អតិរេកសាច់ប្រាក់ចរន្តមានចំនួន ៤៥៤ ពាន់លានរៀល ចំណែកតុល្យភាព សរុបមានឱនភាពចំនួន ២.៣៤៩,៤ ពាន់លានរៀល ។ ក្នុងរយៈពេល១០ខែដើមឆ្នាំ ២០១០ នេះ រាជរដ្ឋាភិបាលបានធ្វើ ប្រតិបត្តិការហិរញ្ញប្បទានក្រៅប្រទេសចំនួន ២.០៤៦,៤ ពាន់លានរៀល ដែលក្នុងនោះមានហិរញ្ញប្បទានសំរាប់គម្រោង អភិវឌ្ឍន៍ចំនួន ១.៨៨២,៤ ពាន់លានរៀល ហិរញ្ញប្បទានសំរាប់ទ្រទ្រង់ថវិកាចំនួន ១៦៤,៣ ពាន់លានរៀល និងសំរាប់សង បំណុលក្រៅប្រទេសមានចំនួន ១១៧,១ ពាន់លានរៀល ។

៥. សេចក្តីសន្និដ្ឋាន

ការអនុវត្តន៍ថវិកានៅក្នុងអំឡុង១០ខែដើមឆ្នាំ ២០១០ នេះ បង្ហាញឱ្យឃើញថា មានឥទ្ធិពលល្អប្រសើរដល់ការ គ្រប់គ្រងម៉ាក្រូសេដ្ឋកិច្ច ដូចជាការថយចុះកំរិតអតិផរណា ស្ថេរភាពអត្រាប្តូរប្រាក់ និងការកើនឡើងផ្នែកផលិតកម្មជាដើម ។ សំរាប់ឆ្នាំ ២០១០ រាជរដ្ឋាភិបាលរំពឹងថា ការអនុវត្តន៍ថវិកានឹងអាចសម្រេចតាមគោលដៅដែលបានក្រោងទុក ។

ការប្រៀបធៀបចំណូល និង ចំណាយឆ្នាំ ២០០៩-២០១០



ការវាយតម្លៃការងារអន្តរកាលសម្រាប់ឆ្នាំ ២០១០/ TOFE: BUDGET IMPLEMENTATION FOR 2010

Billions of Riels	2010 C.B.L.	Implementation 10months =83.33%	Jan-10	Feb-10	Mar-10	Apr-10	May-10	Jun-10	Jul-10	Aug-10	Sep-10	Oct-10	Nov-10	Dec-10
I. DOMESTIC REVENUE	5,740.77	80.3%	4,612.31	352.51	462.70	609.40	469.41	467.96	403.73	513.29	464.31	450.35	418.66	
I.CURRENT REVENUE	5,692.77	80.4%	4,579.57	346.54	460.40	607.30	465.13	466.83	398.95	513.29	461.74	448.08	411.32	
a. TAX REVENUE	4,840.60	78.4%	3,793.34	312.33	349.30	432.42	410.32	387.40	346.11	431.01	398.49	394.97	330.99	
Domestic tax revenue	3,728.28	77.0%	2,870.92	237.72	254.36	328.26	322.25	307.34	261.28	326.46	292.07	298.43	242.74	
On income, profits, capital gain - persons	252.11	64.7%	163.13	15.15	15.09	15.91	15.75	17.51	17.48	13.43	20.51	15.71	16.58	
On income, profits, capital gain - companies	716.30	72.5%	519.10	44.87	33.65	77.20	95.81	48.66	37.98	63.54	37.66	45.92	33.81	
General taxes on goods and services	1,816.93	74.5%	1,353.94	111.83	120.17	142.10	128.40	143.55	131.88	159.95	152.35	149.47	114.24	
o.w/ -Turnover taxes	43.95	51.6%	22.68	1.10	1.22	1.45	1.43	1.57	1.47	10.15	1.47	1.55	1.28	
-VAT	1,772.98	75.1%	1,331.26	110.74	118.95	140.65	126.97	141.97	130.41	149.80	150.88	147.93	112.96	
Taxes on specific goods	778.03	90.7%	706.03	56.93	73.38	79.79	67.38	80.45	61.31	77.76	66.14	75.94	66.96	
Taxes on specific services	141.62	75.3%	106.66	7.72	9.84	11.62	13.59	12.01	11.58	8.62	11.51	9.97	10.20	
Taxes on goods and services or activities	6.98	195.7%	13.66	0.69	1.30	0.72	0.44	4.47	0.22	1.66	3.16	0.40	0.60	
Other tax revenue	16.32	51.6%	8.42	0.51	0.93	0.94	0.88	0.70	0.84	1.52	0.74	1.02	0.34	
Taxes on international trade	1,112.32	82.9%	922.42	74.61	94.94	104.16	88.07	80.06	84.83	104.55	106.42	96.54	88.25	
Taxes and duties on imports	999.70	82.7%	826.25	67.42	87.42	98.63	74.94	72.72	76.39	92.69	96.03	88.77	71.25	
o.w/ -Customs duties and taxes	531.96	77.2%	410.57	35.97	36.11	47.72	42.54	43.17	38.64	45.06	41.13	41.35	38.90	
-Customs fees	29.38	37.9%	11.14	1.04	1.04	0.96	1.06	1.24	1.05	1.36	1.31	1.03	1.05	
-Oil product duties	266.76	91.6%	244.47	21.12	31.09	27.57	20.32	17.37	20.43	28.66	29.43	27.89	20.60	
-Additional tax on oil product - Road maintenance	163.28	94.4%	154.13	8.78	18.49	21.42	10.69	10.50	15.74	17.22	23.09	17.90	10.30	
Taxes and duties on exports	112.62	85.4%	96.17	7.19	7.53	5.53	13.13	7.34	8.43	11.86	10.39	7.77	17.00	
o.w/ -Customs duties on rubber exports	13.00	33.8%	4.40	0.47	0.19	0.25	0.25	0.42	0.43	0.54	0.76	0.63	0.46	
-Duties on export quotas	7.28	11.1%	0.81	0.17	0.16	0.10	0.08	0.06	0.06	0.06	2.25	0.04	(2.17)	
b. NON TAX REVENUE	852.18	92.3%	786.23	34.21	111.10	174.87	54.80	79.44	52.84	82.28	63.25	53.11	80.33	
Property income	99.97	173.0%	172.95	1.73	4.35	118.69	9.96	9.75	3.44	4.75	5.91	8.86	5.51	
Rental income from land	44.33	377.4%	167.31	1.72	4.35	118.66	9.96	9.75	2.33	4.75	5.41	6.16	4.21	
o.w/ revenue from Extractive Industry			118.49	-	-	112.21	-	6.28	-	-	-	-	-	
Revenue from public enterprises	55.64	10.2%	5.65	0.02	-	0.03	-	-	1.11	-	0.50	2.70	1.30	
Sale of goods and services	457.90	78.2%	358.07	23.37	36.90	48.19	30.54	39.57	32.83	39.17	49.94	30.81	26.76	
Market establishments	226.43	75.5%	170.93	14.56	16.81	27.67	12.04	23.90	14.48	18.39	20.84	12.37	9.85	
Nonmarket establishments	12.09	100.2%	12.11	0.47	0.96	1.03	0.52	1.14	0.67	2.03	3.54	0.82	0.92	
Administrative fees	201.27	80.5%	162.09	7.28	17.17	18.78	16.71	13.05	16.77	16.94	24.52	16.61	14.27	
Rental income from invested assets	18.11	71.4%	12.94	1.05	1.96	0.70	1.26	1.49	0.90	1.80	1.03	1.01	1.72	
Airport tax	-	-	-	-	-	-	-	-	-	-	-	-	-	
Other non tax	294.31	86.7%	255.21	9.11	69.86	8.00	14.30	30.11	16.58	38.35	7.40	13.44	48.06	
o.w/ Privatizations of public enterprises	250.00	66.4%	166.07	0.19	66.88	3.12	3.82	25.40	-	28.14	0.64	7.08	30.79	
o.w/ Disposal of fixed assets	-	-	0.84	-	0.04	-	-	0.00	0.59	0.15	-	0.01	0.05	
2. CAPITAL REVENUE	48.00	68.2%	32.75	5.98	2.30	2.10	4.28	1.12	4.78	-	2.57	2.27	7.35	
Other financial investments	48.00	68.2%	32.75	5.98	2.30	2.10	4.28	1.12	4.78	-	2.57	2.27	7.35	
II. BUDGET EXPENDITURE	8,149.77	81.2%	6,619.14	334.79	497.61	779.83	518.78	618.37	960.89	707.20	758.59	1,011.97	431.10	
I. CURRENT EXPENDITURE	5,028.77	75.2%	3,779.34	134.40	320.35	377.08	341.80	461.89	383.68	523.98	445.93	533.39	256.82	
a. Wages	2,091.76	77.2%	1,614.29	21.00	147.90	204.56	179.03	186.95	196.70	136.89	220.34	205.14	115.78	
Personnel charges-civil administrative	1,276.50	72.2%	922.23	20.11	76.65	132.40	107.08	71.76	140.57	93.24	104.39	107.44	68.58	
o.w/ Diplomatic salary	3.38	73.4%	2.48	0.03	-	0.94	-	-	0.66	-	0.85	-	-	
Personnel charges-national defence and security	815.26	84.9%	692.06	0.89	71.25	72.16	71.95	115.19	56.13	43.65	115.96	97.69	47.20	

ការវាយប្រតិបត្តិការហិរញ្ញវត្ថុសាធារណៈ ឆ្នាំ ២០១០/ TOFE: BUDGET IMPLEMENTATION FOR 2010

Billions of Riels	2010 C.B.L.	Implementation 10months =83.33%	Jan-10	Feb-10	Mar-10	Apr-10	May-10	Jun-10	Jul-10	Aug-10	Sep-10	Oct-10	Nov-10	Dec-10
b. Non wage	2,937.01	73.7%	2,165.05	113.40	172.45	172.52	162.77	274.95	186.99	387.09	225.59	328.26	141.04	
Purchases	813.39	74.8%	608.78	22.00	22.34	41.28	55.62	72.10	62.70	107.58	85.33	95.19	44.64	
Maintenance supplies	149.47	56.2%	84.05	1.15	1.15	3.72	4.80	4.47	8.43	8.67	19.18	27.78	4.70	
Office supplies	105.64	72.2%	76.32	1.10	5.73	5.22	6.59	6.23	10.13	16.87	9.69	8.90	5.84	
Food and agricultural products	121.18	88.9%	107.78	8.00	11.48	16.72	12.26	11.29	0.49	13.45	12.89	10.62	10.58	
Clothing and distinctions	108.73	92.8%	100.85	0.82	0.43	0.73	3.09	0.61	20.58	41.80	11.95	20.05	0.79	
Small tools, material, furniture and equip.	182.08	67.0%	122.05	10.83	0.70	10.47	18.88	11.60	12.96	11.76	22.94	5.36	16.56	
Water and energy	87.07	71.8%	62.49	0.10	2.61	4.00	9.28	10.07	9.60	6.77	7.94	6.14	5.99	
Sanitary and health products	57.77	94.1%	54.37	-	0.13	0.30	0.62	27.72	0.36	8.21	0.62	16.24	0.17	
Other supplies	1.45	59.4%	0.86	-	0.11	0.11	0.11	0.11	0.14	0.05	0.11	0.11	0.02	
External services	303.49	102.1%	309.73	20.11	10.85	22.97	23.42	22.91	42.82	44.05	39.43	54.98	28.18	
o.w/ - Building rentals of expenses	14.85	86.7%	12.88	1.76	4.57	3.55	0.23	0.11	1.21	0.15	0.87	0.16	0.26	
-Maintenance and repairs	256.41	106.8%	273.79	17.99	4.25	15.86	18.30	20.49	38.41	42.71	36.43	53.16	26.18	
Other services	291.44	68.9%	200.84	11.86	11.35	31.35	17.49	18.31	25.71	23.91	19.05	18.56	23.25	
o.w/ -External staff	13.47	49.0%	6.60	0.10	0.05	1.53	0.28	0.40	1.46	0.48	1.61	0.42	0.26	
-Public relations and advertizing	104.98	68.4%	71.82	6.43	4.68	8.15	5.93	5.80	7.50	8.54	6.62	7.70	10.45	
-Transportation and mission costs: Inland	96.63	70.3%	67.97	2.27	3.40	10.06	6.65	7.80	8.45	8.32	6.65	6.60	7.76	
-Transportation and mission costs: Abroad	52.92	74.5%	39.45	2.92	2.80	6.70	3.46	3.25	6.29	4.44	2.67	3.00	3.93	
-Mail and telecommunication costs	20.94	62.7%	13.12	0.03	0.31	4.49	1.02	0.92	1.78	1.80	1.26	0.76	0.74	
Financial charges	120.00	77.6%	93.15	16.78	3.42	16.05	4.41	10.55	2.21	14.65	4.41	15.48	5.18	
o.w/ -Interests on domestic debt	-		0.26	-	-	-	-	-	-	0.26	-	-	-	
-Interests on external debt	-		92.59	16.78	3.42	15.90	4.41	10.55	2.21	14.38	4.27	15.48	5.18	
Subsidy and Social assistants	995.54	91.0%	906.12	39.37	119.80	54.13	60.82	141.90	50.68	194.73	69.73	137.05	37.90	
o.w/ -Subsidies to regional and local authorities	253.54	98.2%	249.10	23.92	80.00	-	18.90	11.51	10.55	46.93	23.80	29.28	4.20	
-Subsidies to administrative institutions	71.93	71.1%	51.17	-	-	21.36	1.96	0.90	3.16	2.85	12.75	5.13	3.06	
-Social assistance	398.31	107.5%	428.26	8.27	17.45	18.12	20.82	117.06	14.71	113.39	13.67	85.78	18.99	
-Subsidies to cultural and social entities	61.06	76.0%	46.41	6.86	4.88	3.97	3.89	5.08	5.08	5.21	4.38	3.29	3.78	
Other non wage	413.15	11.2%	46.44	3.27	4.68	6.74	1.02	9.18	2.86	2.16	7.65	6.99	1.90	
2. CAPITAL	3,121.00	91.0%	2,839.80	200.39	177.26	402.75	176.98	156.48	577.21	183.22	312.65	478.58	174.28	
Domestic Financing	1,121.00	76.8%	860.42	2.37	46.93	101.51	53.84	50.09	115.97	108.99	168.21	125.20	87.31	
Tangible fixed assets and land	1,121.00	76.4%	856.23	2.37	44.85	101.51	53.84	50.09	115.97	106.88	168.21	125.20	87.31	
Equity participation and related shares	-		4.20	-	2.08	-	-	-	-	2.11	-	-	-	
External assistance (Project)	2,000.00		1,979.38	198.02	130.33	301.23	123.13	106.39	461.237	74.224	144.445	353.388	86.968	
CURRENT DEF/SURPL.comt (I-I-II.1)	664.00	120.5%	800.23	212.13	140.05	230.21	123.32	4.94	15.27	(10.69)	15.80	(85.31)	154.50	
OVERALL DEF/SURPL.comt (I-II)	(2,409.00)	83.3%	(2,006.82)	17.72	(34.91)	(170.43)	(49.37)	(150.42)	(557.16)	(193.91)	(294.28)	(561.63)	(12.44)	
3. Expenditure adjustments	-		(345.84)	(187.45)	(136.27)	7.43	(127.51)	(39.10)	56.75	(1.79)	34.17	44.48	3.47	
Civil administration			(345.84)	(187.45)	(136.27)	7.43	(127.51)	(39.10)	56.75	(1.79)	34.17	44.48	3.47	
CURRENT DEF/SURPL.cash(comt.+3)	664.00	68.4%	454.39	24.68	3.78	237.64	(4.18)	(34.16)	72.02	(12.48)	49.97	(40.83)	157.97	
OVERALL DEF/SURPL.cash (com.+3)	(2,409.00)	97.7%	(2,352.66)	(169.73)	(171.18)	(163.01)	(176.88)	(189.52)	(500.41)	(195.70)	(260.11)	(517.15)	(8.97)	
III. FINANCING	2,409.00	97.7%	2,352.66	169.73	171.18	163.01	176.88	189.52	500.41	195.70	260.11	517.15	8.97	
I. FOREIGN FINANCING	2,214.00	87.3%	1,932.84	118.09	129.79	332.68	157.61	112.75	394.95	132.81	112.34	350.51	91.31	
a. Budget support	364.00	45.1%	164.28	-	-	58.15	44.06	36.72	3.37	10.70	1.35	-	9.93	
-Grants-budget support	284.00	43.7%	124.08	-	-	17.95	44.06	36.72	3.37	10.70	1.35	-	9.93	
Commodity supports-bilaterals	104.00	73.8%	76.80	-	-	13.57	31.40	31.82	-	-	-	-	-	

ការវាយប្រតិបត្តិការហិរញ្ញវត្ថុសាធារណៈ ឆ្នាំ ២០១០/ TOFE: BUDGET IMPLEMENTATION FOR 2010

Billions of Riels	2010 C.B.L.	Implementation 10months =83.33%	Jan-10	Feb-10	Mar-10	Apr-10	May-10	Jun-10	Jul-10	Aug-10	Sep-10	Oct-10	Nov-10	Dec-10
Japan	40.00	192.0%	76.80	-	-	13.57	31.40	31.82	-	-	-	-	-	-
Commodity supports-int'l organizations	180.00	26.3%	47.28	-	-	4.38	12.66	4.90	3.37	10.70	1.35	-	9.93	-
World Bank	60.00	78.8%	47.28	-	-	4.38	12.66	4.90	3.37	10.70	1.35	-	9.93	-
-Debt and related liabilities-budget support	80.00	50.2%	40.20	-	-	40.20	-	-	-	-	-	-	-	-
Foreign borrowing	40.00	100.5%	40.20	-	-	40.20	-	-	-	-	-	-	-	-
Multilateral	40.00	100.5%	40.20	-	-	40.20	-	-	-	-	-	-	-	-
b. Project aid	2,000.00	94.3%	1,885.62	121.77	139.81	305.14	116.77	94.54	393.19	125.87	127.56	370.22	90.76	-
Spent	2,000.00	99.0%	1,979.38	198.02	130.33	301.23	123.13	106.39	461.24	74.22	144.44	353.39	86.97	-
-Grants	1,050.00	83.3%	875.00	87.50	87.50	87.50	87.50	87.50	87.50	87.50	87.50	87.50	87.50	-
Commodity supports-bilaterals	1,050.00	83.3%	875.00	87.50	87.50	87.50	87.50	87.50	87.50	87.50	87.50	87.50	87.50	-
Other (project)	1,050.00	83.3%	875.00	87.50	87.50	87.50	87.50	87.50	87.50	87.50	87.50	87.50	87.50	-
-Debt and related liabilities	950.00	116.2%	1,104.37	110.52	42.83	213.73	35.63	18.89	373.74	(13.28)	56.94	265.89	(0.53)	-
Foreign borrowing	950.00	116.2%	1,104.37	110.52	42.83	213.73	35.63	18.89	373.74	(13.28)	56.94	265.89	(0.53)	-
Multilateral	950.00	26.4%	250.56	87.84	5.88	16.97	16.81	18.13	90.90	(27.87)	34.79	7.64	(0.53)	-
Bilateral	-	-	853.81	22.68	36.95	196.76	18.82	0.76	282.84	14.59	22.16	258.24	-	-
Pending	-	-	(93.76)	(76.25)	9.48	3.90	(6.36)	(11.85)	(68.05)	51.64	(16.88)	16.83	3.79	-
c. Amortization on external debts	(150.00)	78.0%	(117.06)	(3.68)	(10.02)	(30.61)	(3.22)	(18.51)	(1.61)	(3.75)	(16.58)	(19.70)	(9.38)	-
2. DOMESTIC FINANCING	195.00	555.4%	1,082.98	815.76	(55.95)	(233.92)	103.45	88.75	83.48	49.77	157.42	134.74	(60.52)	-
a. Net bank financing (monetary survey)	195.00	-40.6%	(79.24)	(2.11)	(57.54)	(312.62)	22.95	(68.22)	171.15	(71.83)	180.40	128.51	(69.95)	-
- Government's deposits	195.00	-40.6%	(79.24)	(2.11)	(57.54)	(312.62)	22.95	(68.22)	171.28	(71.83)	180.40	128.38	(69.95)	-
- claims on Government	-	-	(0.00)	-	-	-	-	-	(0.13)	(0.00)	-	0.13	-	-
b. Other MEF's account	-	-	(10.30)	(5.48)	4.42	(0.85)	(0.99)	1.25	1.03	(1.71)	(4.69)	0.79	(4.07)	-
Cash Riels in provincial Trea.	-	-	(10.30)	(5.48)	4.42	(0.85)	(0.99)	1.25	1.03	(1.71)	(4.69)	0.79	(4.07)	-
d. Private sectors	-	-	811.26	761.39	(0.83)	10.97	56.89	95.28	(134.43)	63.64	(32.01)	20.15	(29.80)	-
- Individual acct. & security deposits	-	-	811.26	761.39	(0.83)	10.97	56.89	95.28	(134.43)	63.64	(32.01)	20.15	(29.80)	-
e. \$Acc.-gap between NBC &MEF	-	-	361.27	61.96	(2.01)	68.58	24.60	60.44	45.72	59.68	13.71	(14.72)	43.31	-
3. OUTSTANDING OPERATIONS	-	-	(663.18)	(764.13)	97.34	64.25	(84.18)	(11.99)	21.98	13.12	(9.65)	31.90	(21.82)	-
Error	-	-	0.02	0.00	0.00	0.00	0.00	0.01	0.00	0.00	(0.00)	0.00	0.00	-
Memorandum Item :			-											
Exchange rate (R/\$)				4,171	4,187	4,186	4,190	4,209	4,226	4,241	4,239	4,231	4,079	
Provincial revenue	206.78	162.3%	335.57	19.19	33.59	20.42	34.24	34.24	38.20	20.14	49.52	43.02	43.02	
o.w. provincial tax revenue	131.24	165.3%	217.01	14.00	10.34	17.06	19.05	19.05	16.81	13.10	31.49	38.06	38.06	
o.w. prov. non-tax revenue	20.53	73.5%	15.10	3.08	0.83	1.50	0.79	0.79	1.64	2.01	2.46	0.99	0.99	
o.w. prov. Transfer from central	55.00	188.1%	103.47	2.11	22.42	1.87	14.40	14.40	19.75	5.03	15.57	3.97	3.97	
Provincial expenditure	326.37	77.2%	252.09	4.56	20.91	25.53	29.95	36.51	31.34	26.30	39.39	37.60	-	
o.w. wage and salary	54.61	72.6%	39.68	0.17	6.06	5.32	5.04	2.93	5.80	4.21	5.21	4.92	-	
o.w. non-wage	194.03	75.9%	147.20	4.39	12.63	15.25	17.88	26.04	20.58	14.27	22.38	13.78	-	
o.w. investment	77.73	83.9%	65.21	-	2.23	4.95	7.02	7.54	4.95	7.82	11.79	18.91	-	
Provincial Balance	(119.59)	-69.8%	83.48	14.63	12.67	(5.10)	4.29	(2.27)	6.86	(6.15)	10.13	5.42	43.02	
Contribution from casino and Lottery	63.62	86.9%	55.29	2.99	5.00	6.43	8.28	6.17	6.67	5.35	4.61	4.41	5.38	
8 Priority sectors	1,834.08	69.2%	1,268.41	8.56	58.23	96.44	107.97	197.67	145.44	229.48	123.32	204.79	96.50	